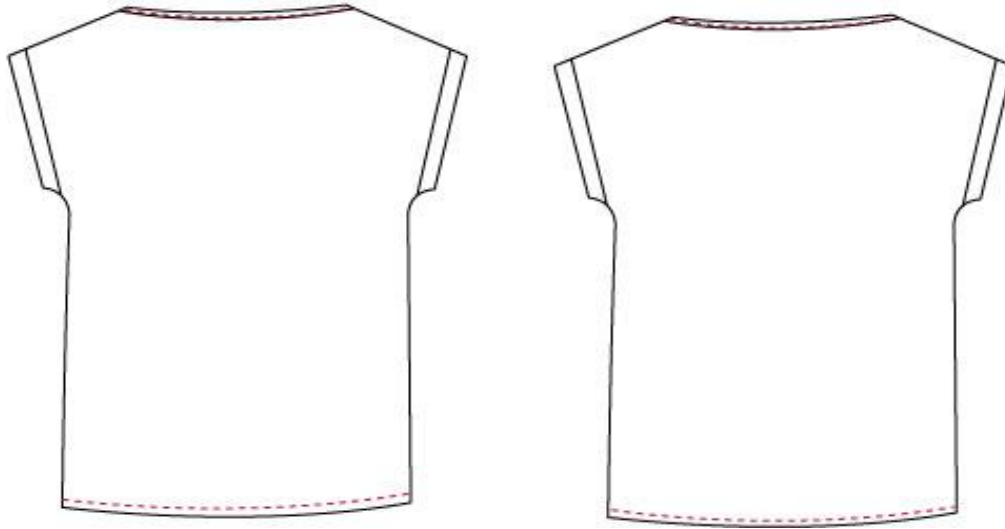


c/ 101



MEDIDAS cm	XS	S	M	L	XL	XXL	YL
Pecho	46	50	54	58	62	66	70
Cintura	45,5	49,5	53,5	57,5	61,5	65,5	69,5
Ancho de bajo	47	51	55	59	63	67	71
Largo espalda	62	63,3	64,6	65,9	67,2	68,5	69,8
Hombro a hombro	54	58	62	66	70	74	78
Sisa	21	21,9	22,8	23,7	24,6	25,5	26,4

CONFECCIÓN

- *Todas las costuras a 1cm "3,5 puntadas x 1cm"
- *Cuello con tira postiza
- *Boca manga con tira postiza
- *Bajo acabado 2x2 cm
- *Etiqueta de composición interior a 12cm de la cintura lado izquierdo
- *Etiqueta trapecio + talla centrada